

УТВЕРЖДАЮ
для опытного оборудования
электровозов В/180С

Главный инженер
Дирекции тяги ОАО "РЖД"

" " " " 2014 г.
О.В. Чикиркин

СОГЛАСОВАНО

Директор
Проектно - конструкторского бюро
локомотивного хозяйства
филиала ОАО "РЖД"

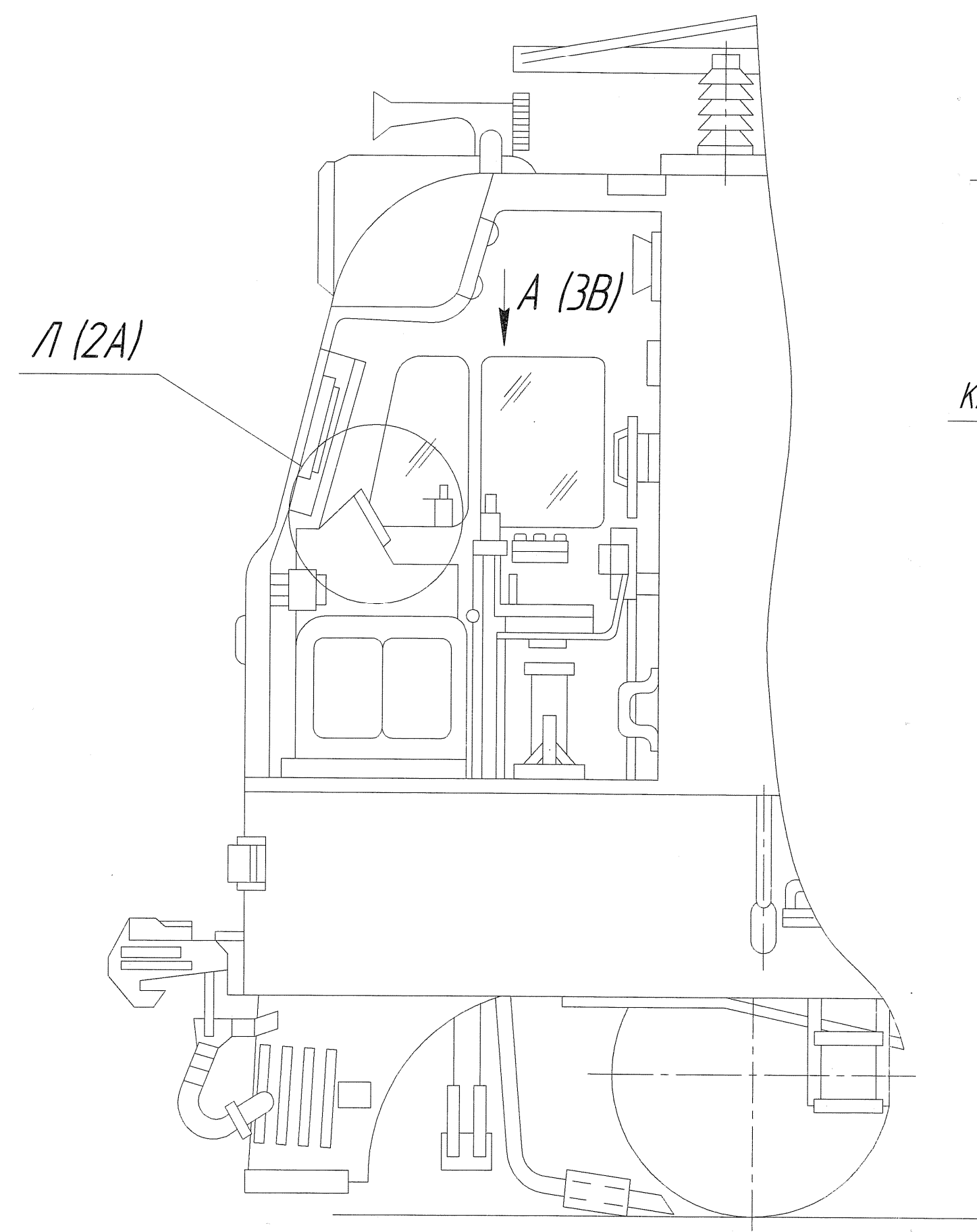
" " " " 2014 г.
Ю.И. Попов

Генеральный директор
ЗАО "Нейраком"

" " " " 2014 г.
В.В. Дементьев

Директор ООО "НПО САУТ"

" " " " 2014 г.
В.И. Головин

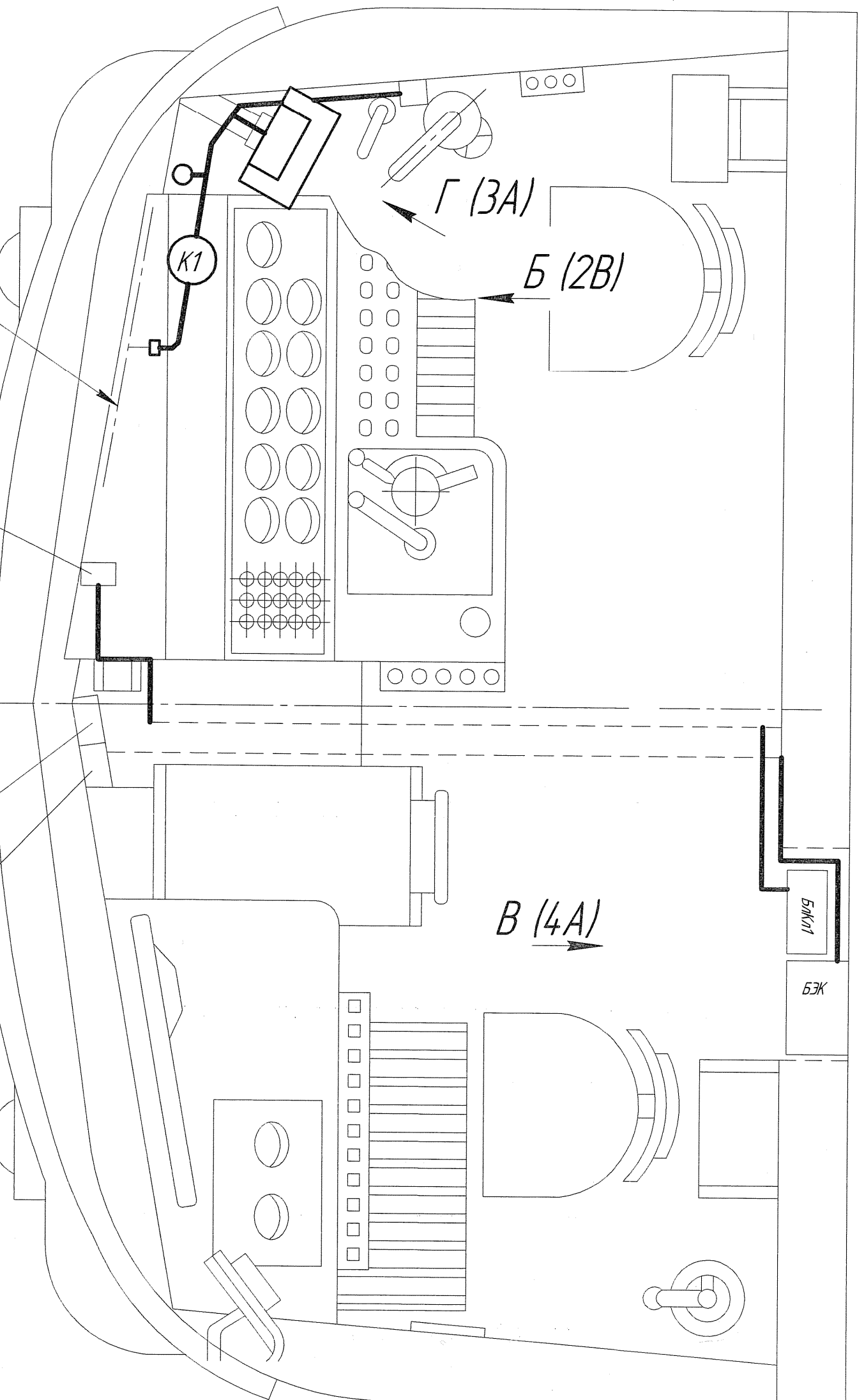


Кабель 01
САУТ-ЦМ/485

Клеммная рейка
606

Блок БС-А/С

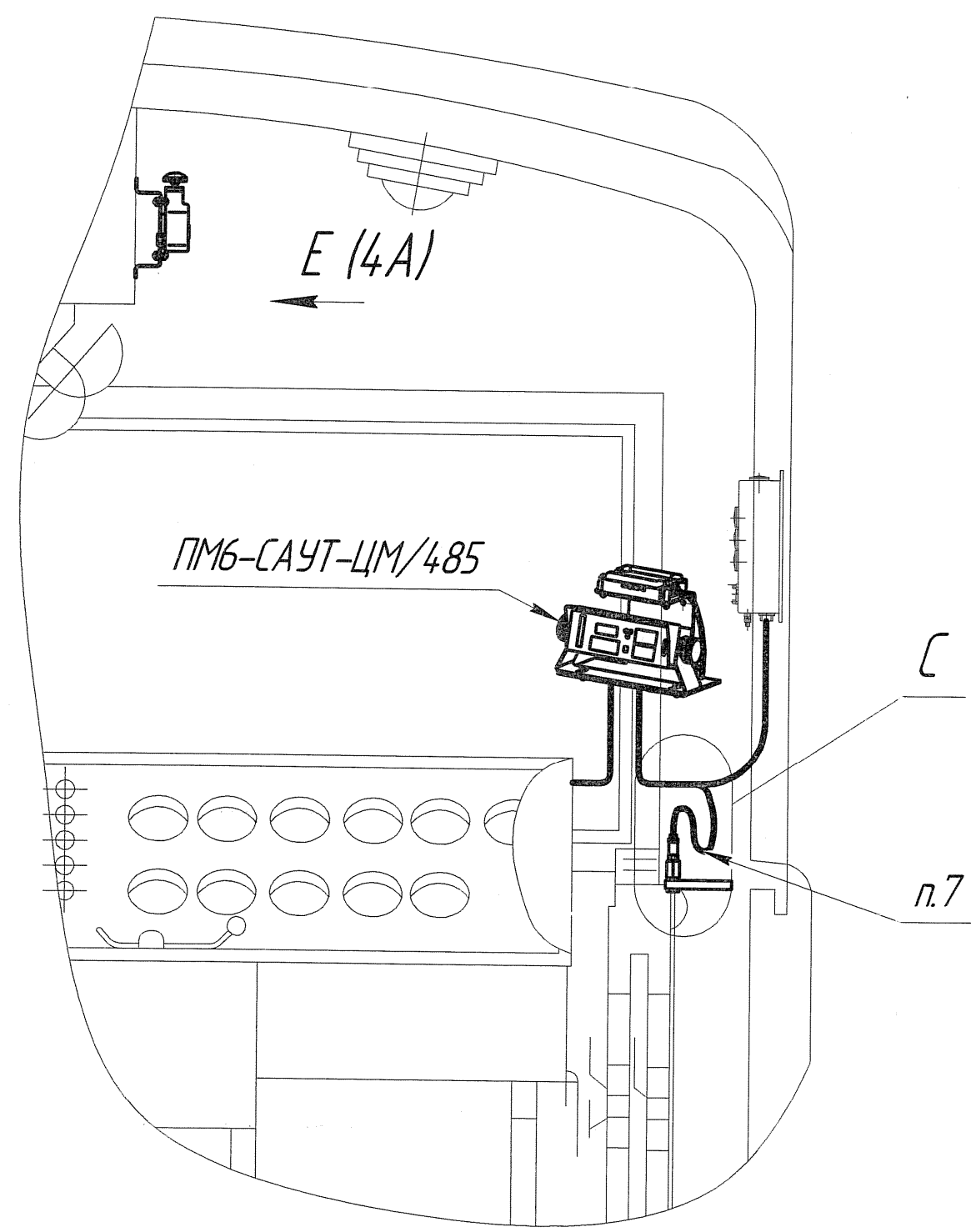
Блок БС-ЦКР



Г (3A)

Б (2B)

В (4A)

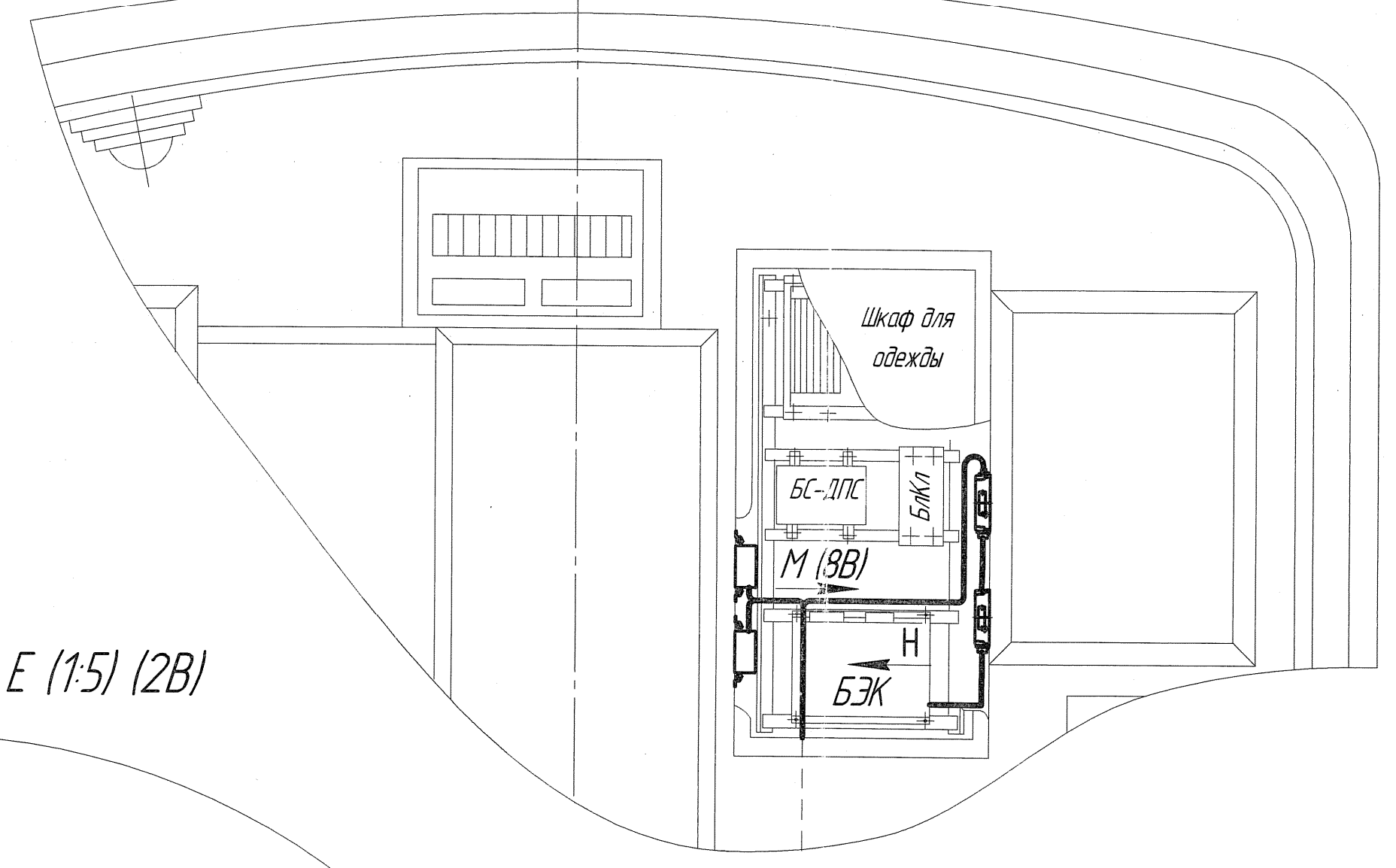


Е (4A)

ПМ6-САУТ-ЦМ/485

п.7

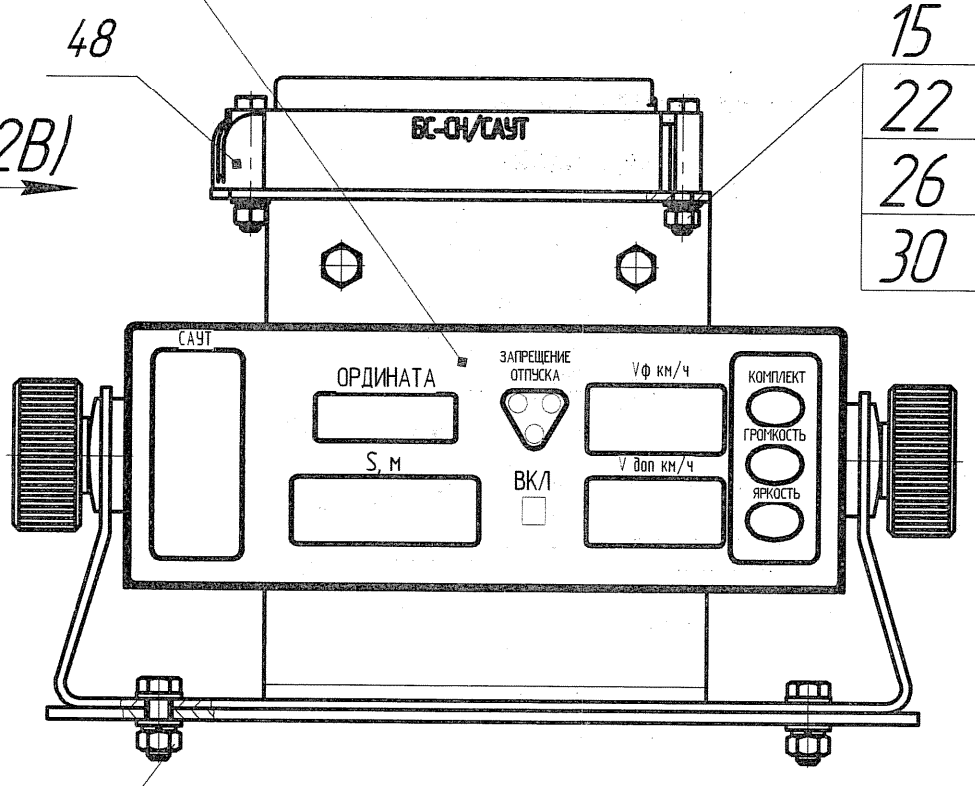
В (1:10) 90° (3B)



Г (1:2) 3B

ПМ6-САУТ-ЦМ/485

Д (2B)



15
22
26
30
17
24
28
32

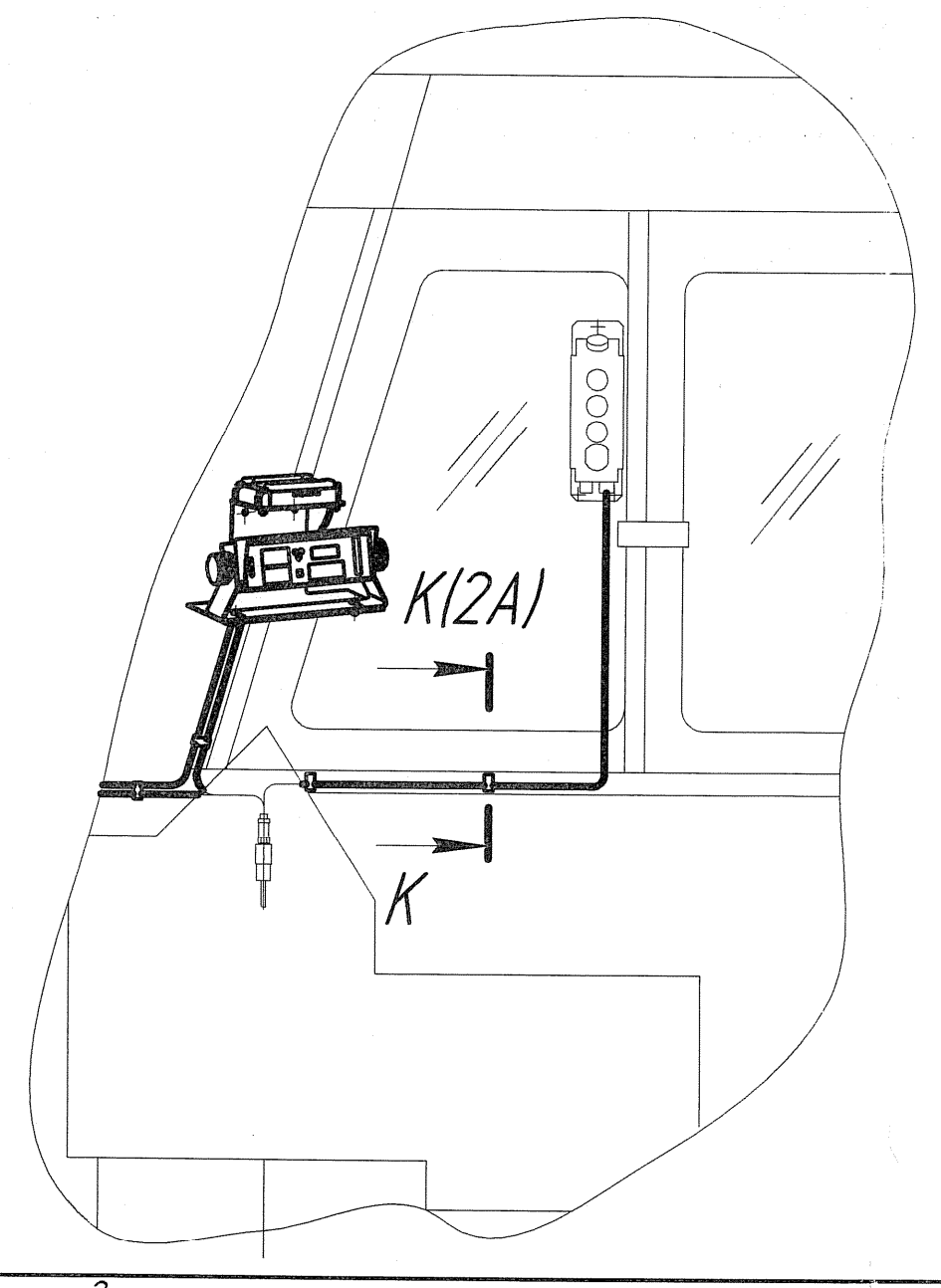
Кронштейн
скоростемера

ПМ6-САУТ-ЦМ/485

19
29
34

38
66

Л (1:10) (4B)

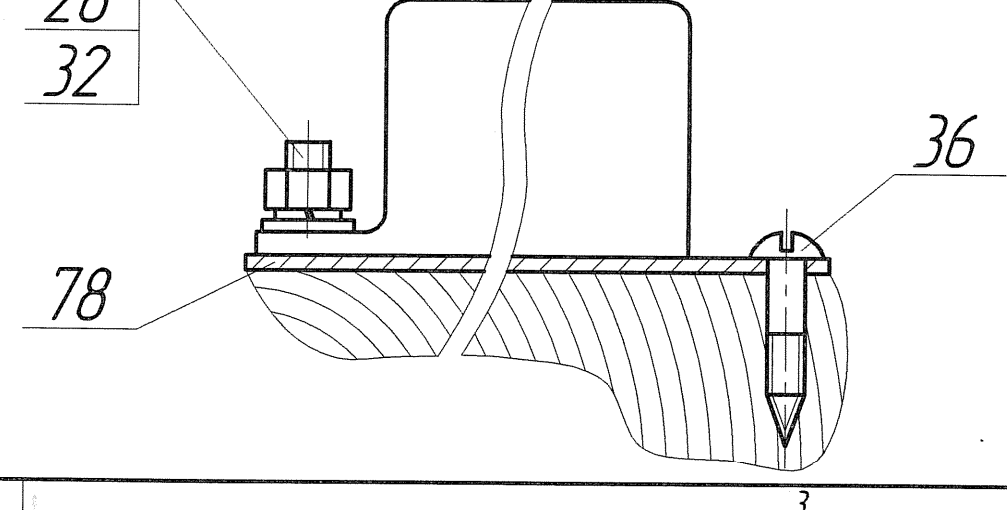


К (2A)

К

И-И (1:1) (7B, 8B)

24
28
32

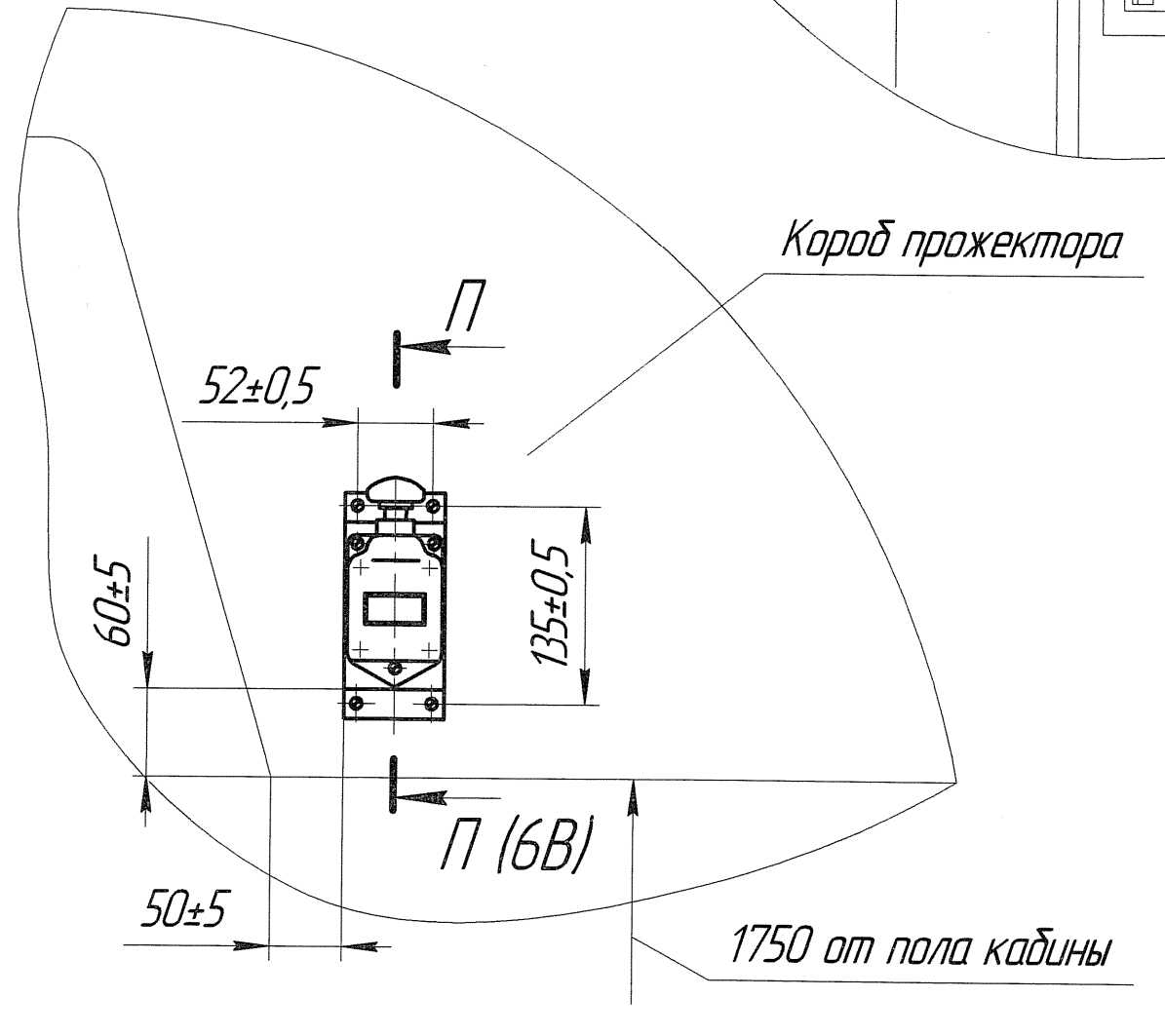


36

К-К (1:1) (2A)

36
62

Декоративная
обшивка окна



Короб прожектора

52±0,5

60±5

135±0,5

50±5

П (6B)

1750 от пола кабины

- Настоящий проект разработан для электровозов В/180С оборудованных аппаратурой САУТ-ЦМ/485 по проекту 99В.74.00.00 ООО "НПО САУТ" г.Екатеринбург.
- Монтаж выполнить согласно схеме электрической соединений и подключения 114В.24.7.00.00 ЭО. Требования к электромонтажу и укладке кабелей по ОСТ.16 0.801.066-83. Укладку кабелей выполнять совместно с существующими кабельными сетями при помощи поз. 82.
- Кран разобщительный усл. №4200 и трубку ТМ к скоростемеру отсоединить и демонтировать (Вид С).
- Перед установкой преобразователя давления измерительного поз.58 (Вид С) резиновую техноложическую прокладку демонтировать.
- Резьбовые соединения выполняются на ольфе с подмоткой льняных волокон. Утечка воздуха по резьбе не допускается.
- Тумблер включения общего питания аппаратуры САУТ-ЦМ/485 должен быть вынесен за пределы кабины машиниста в соответствии с ТЗ N031. Тумблер установить согласно чертежу 114В.24.7.30.00 проекта оборудования аппаратурой КИО-САУТ.
- Для исключения стекания влаги, при подключении кабеля К2 к преобразователя давления поз.51 сформировать петлю ниже уровня соединителя (Вид Б).
- Под шурупы поз. 36 и поз. 37 сверлить отв. $\phi 2,5$ мм на глубину 10 мм.
- Кабели К2-К8 не показаны.

В/180Т				114В.24.7.00.00 СБ			
Изм/Лист	№ докум	Подп.	Дата	Оборудование аппаратурой КИО-САУТ	Лист	Масса	Масштаб
Разработ	Киселев	В.И.	22.12.14		0	-	1:20
Проект	Якимов	В.И.	22.12.14	Сборочный чертеж			Лист 1 / Листов 2
Т.контр.	Вепров	В.И.	22.12.14				КБ САУТ
И.контр.	Капустина	Е.В.	08.12.14				Копировал
Этд.	Гурин	В.И.	22.12.14				

Лист 1 из 2
114В.24.7.00.00
СБ
114В.24.7.00.00
САУТ