

УТВЕРЖДАЮ
для опытного оборудования
электровазов В/180С

Главный инженер
Дирекции тяги ОАО "РЖД"

О.В. Чикиркин
2016 г.

СОГЛАСОВАНО

Директор
Проектно-конструкторского бюро
локомотивного хозяйства
филиала ОАО "РЖД"

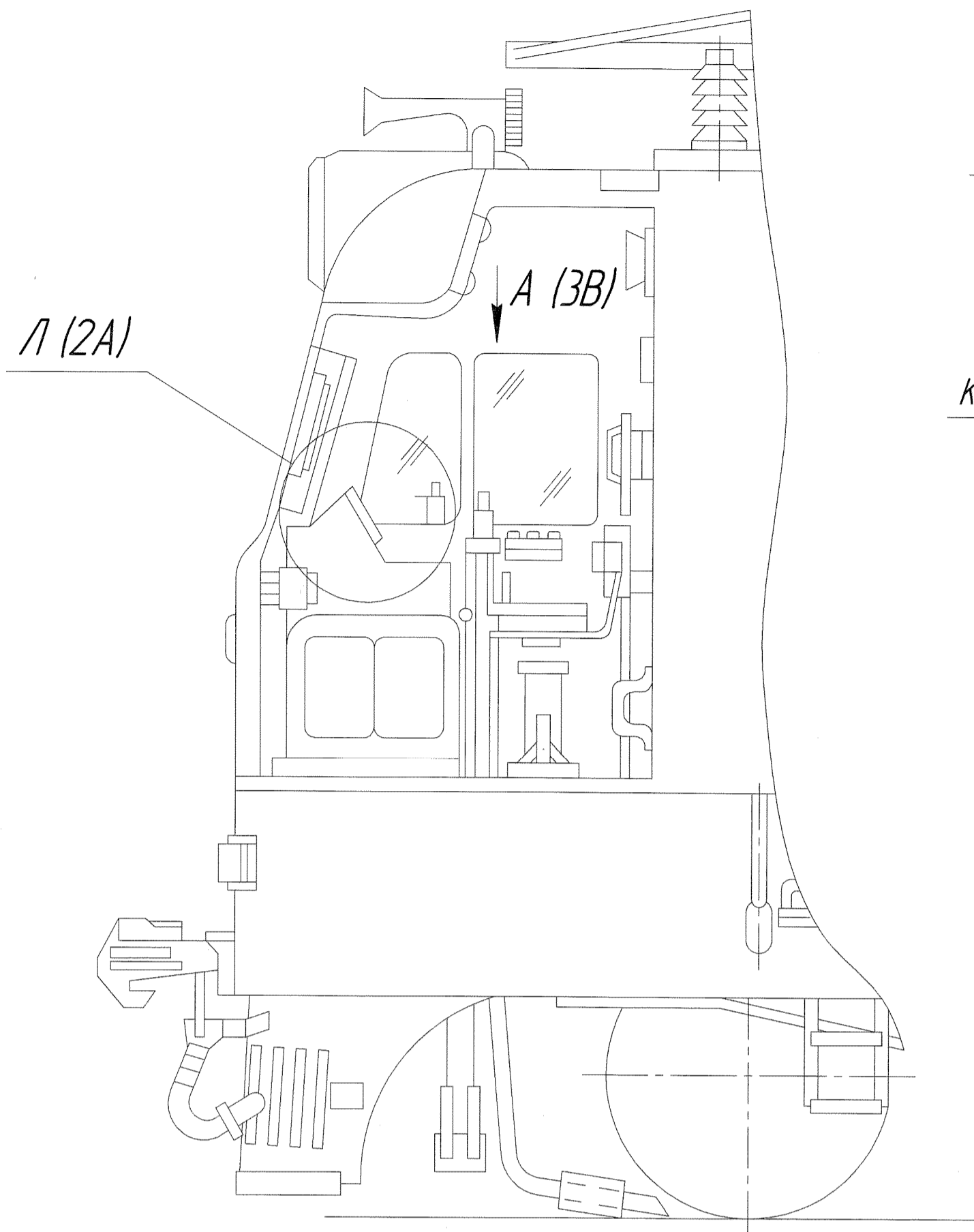
Ю.И. Попов
2016 г.

Генеральный директор
ЗАО "Нейраком"

В.В. Дементюенко
2016 г.

Директор ООО "НПО САУТ"

В.И. Головин
2016 г.

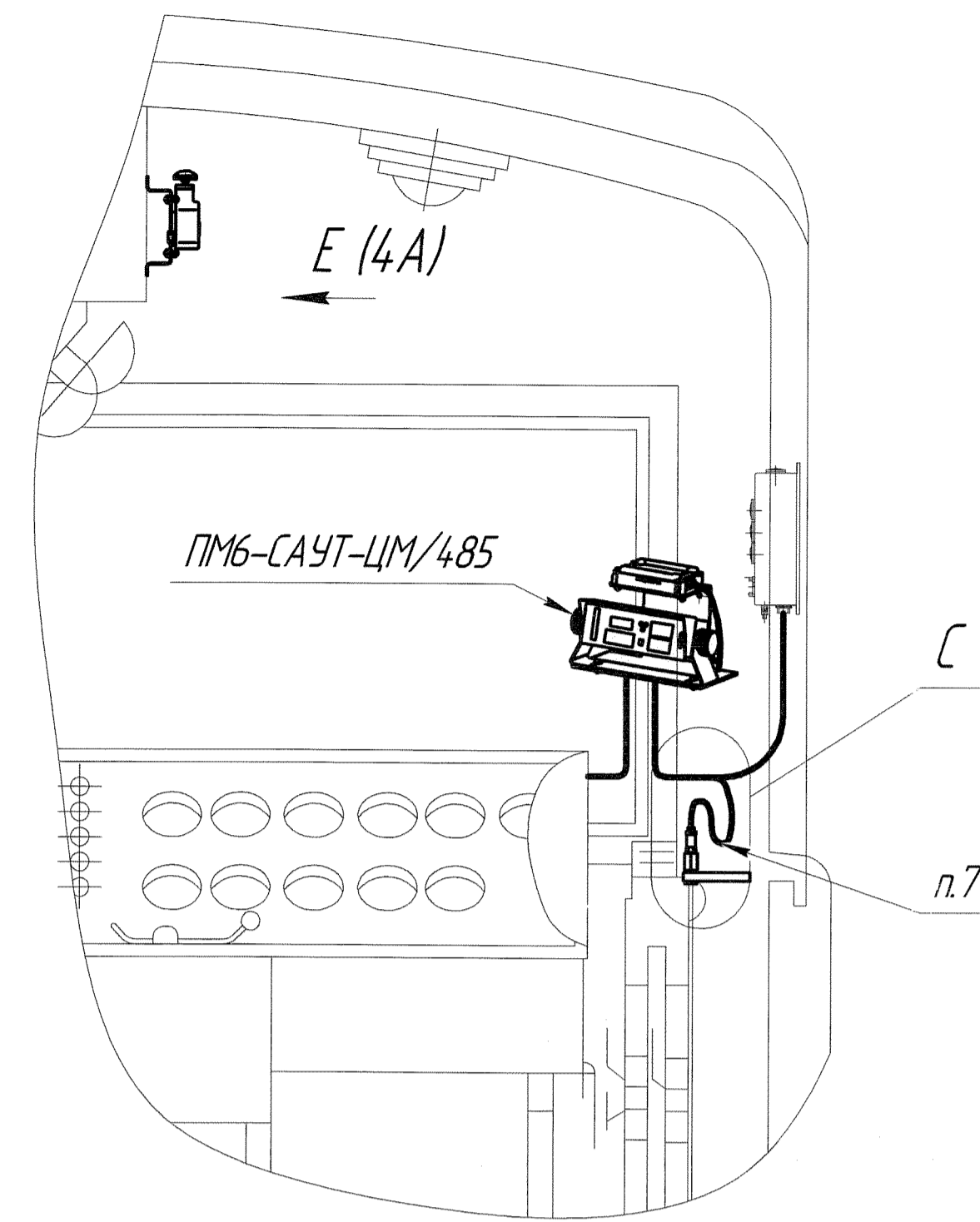
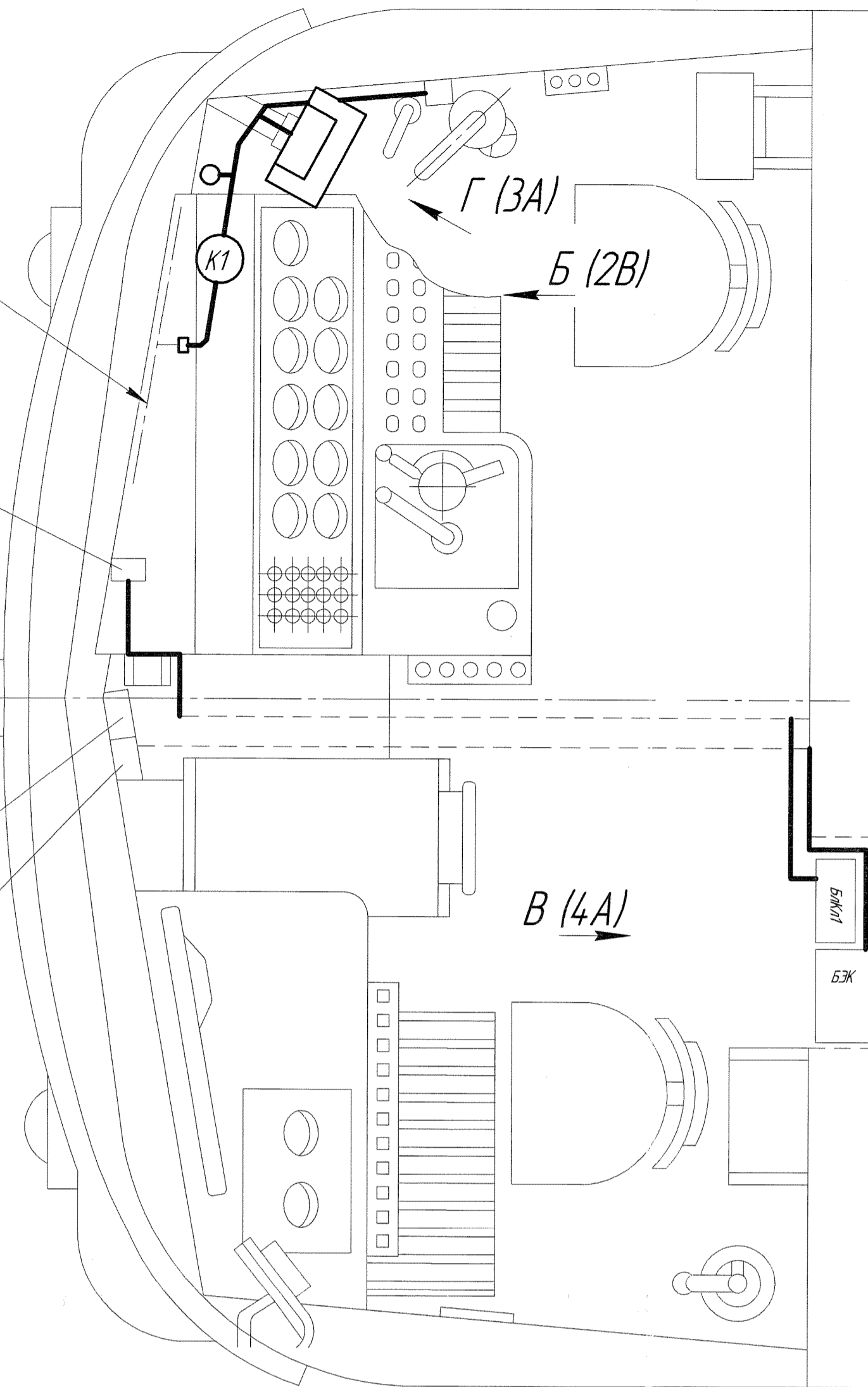


Кабель 01
САУТ-ЦМ/485

Клеммная рейка
606

Блок БС-АЛС

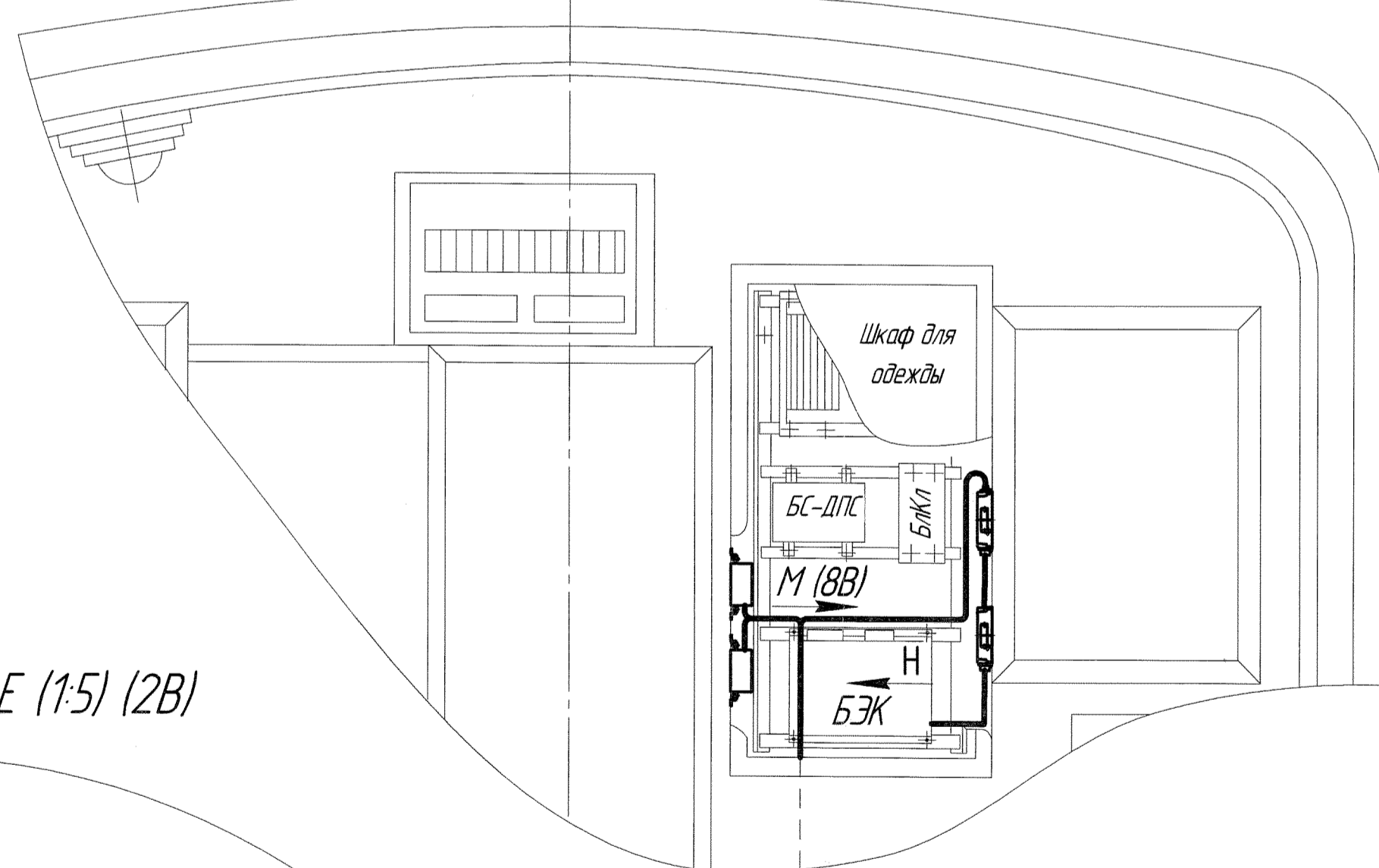
Блок БС-ЦКР



ПМ6-САУТ-ЦМ/485

п.7

В (1:10) 90° (3В)



Шкаф для
одежды

БС-ДПС

Блок

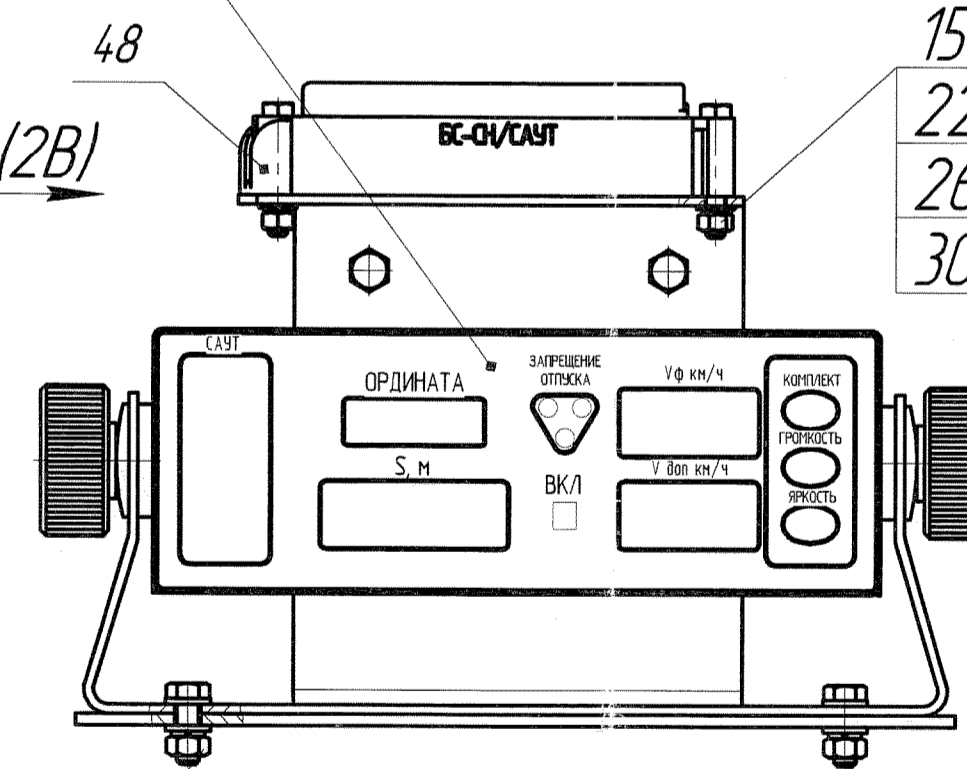
М (8В)

БЭК

Г (1:2) 3В

ПМ6-САУТ-ЦМ/485

Д (2В)

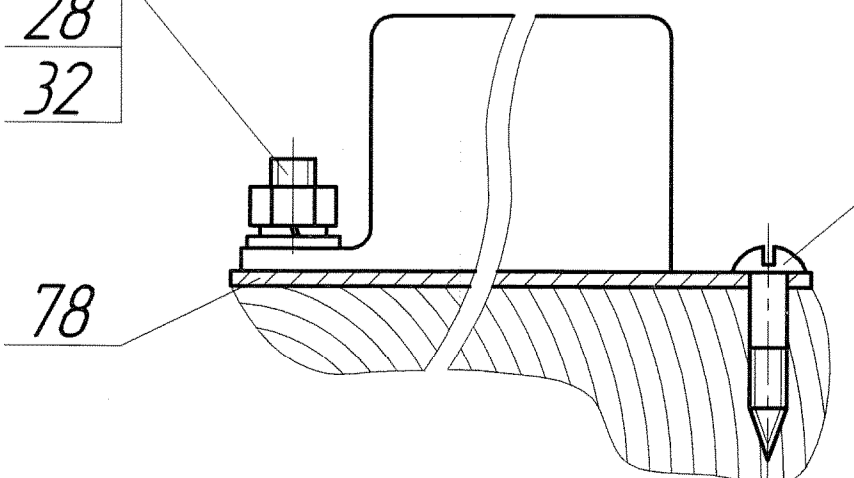


15
22
26
30

17
24
28
32

И-И (1:1) (7В, 8В)

24
28
32



Декоративная
обшивка окна

К-К (1:1) (2А)

36
62

Д (1:2) (3А)

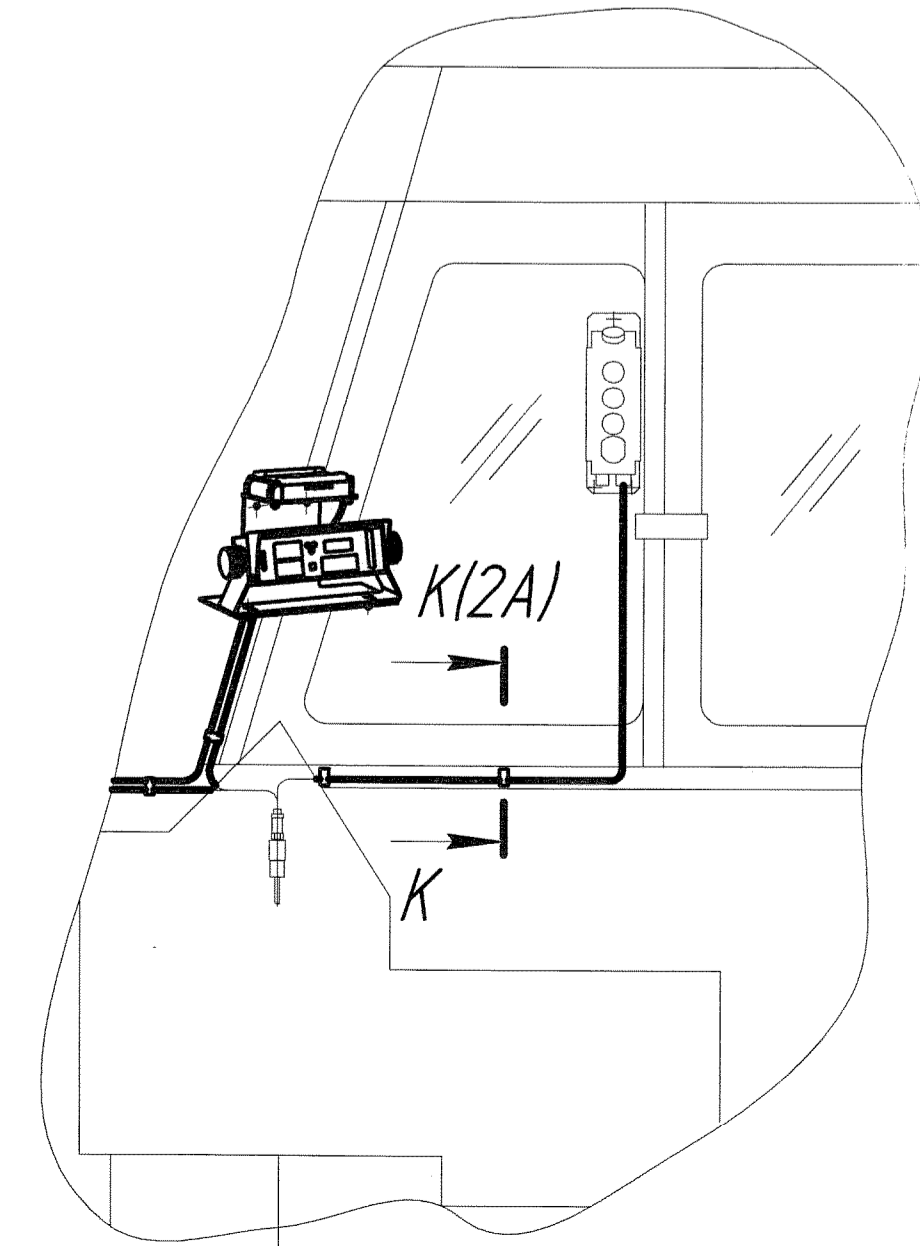
Кронштейн
скоростемера

ПМ6-САУТ-ЦМ/485

19
29
34

38
66

Л (1:10) (4В)



К(2А)

К

1 Настоящий проект разработан для электровазов В/180С оборудованных
аппаратурой САУТ-ЦМ/485 по проекту 99В.74.00.00 ООО "НПО САУТ"
г.Екатеринбург.

2 Монтаж выполнить согласно схеме электрической соединений и
подключения 114В.248.00.00 ЭО. Требования к электромонтажу и укладке
кабелей по ОСТ.16 0.801.066-83. Укладку кабелей выполнить совместно с
существующими кабельными сетями при помощи поз. 82.

3 Кран разобщительный усл. №4200 и трубку ТМ к скоростемеру
отсоединить и демонтировать (Вид С).

4 Перед установкой преобразователя давления измерительного поз.51
(Вид С) резиновую технологическую прокладку демонтировать.

5 Резьбовые соединения выполняются на ольфе с подмоткой льняных
волокон. Утечка воздуха по резьбе не допускается.

6 Тумблер включения одщего питания аппаратуры САУТ-ЦМ/485 должен
быть вынесен за пределы кабины машиниста в соответствии с ТЗ N031.
Тумблер установить согласно чертежу 114В.248.30.00 проекта
оборудования аппаратурой КИО-САУТ.

7 Для исключения стекания влаги, при подключении кабеля К2 к
преобразователя давления поз.51 сформировать петлю ниже уровня
соединителя (Вид Б).

8 Под шурупы поз. 36 и поз. 37 сверлить отв. $\phi 2,5$ мм на глубину 10 мм.

9 Кабели К2-К8 не показаны.

В/180С			
114В.248.00.00 СБ			
Оборудование аппаратуры КИО-САУТ		Лист	Масса
Сборочный чертеж		0	-
		Лист	Листов
		1	2
КБ САУТ			

1	Все	114В.248.00.00	И.И. Головин	2016
2	Изм./лист	№ док.м.	Подп.	Дата
3	Разработ	Киселев	И.И.	2016
4	Проект	Якимов	И.И.	2016
5	Т.контр.	Велюров	И.И.	2016
6	И.контр.	Капустина	И.И.	2016
7	Электр.	Гурин	И.И.	2016